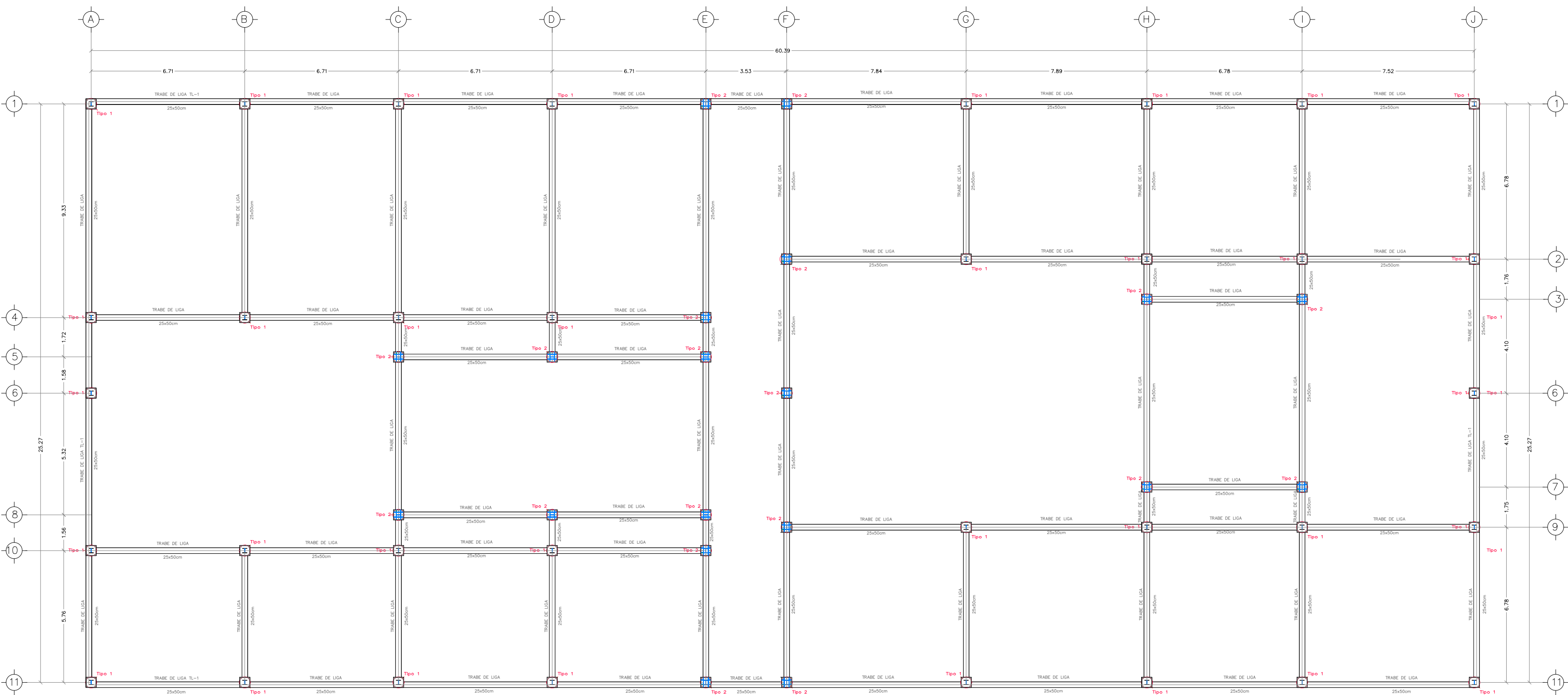


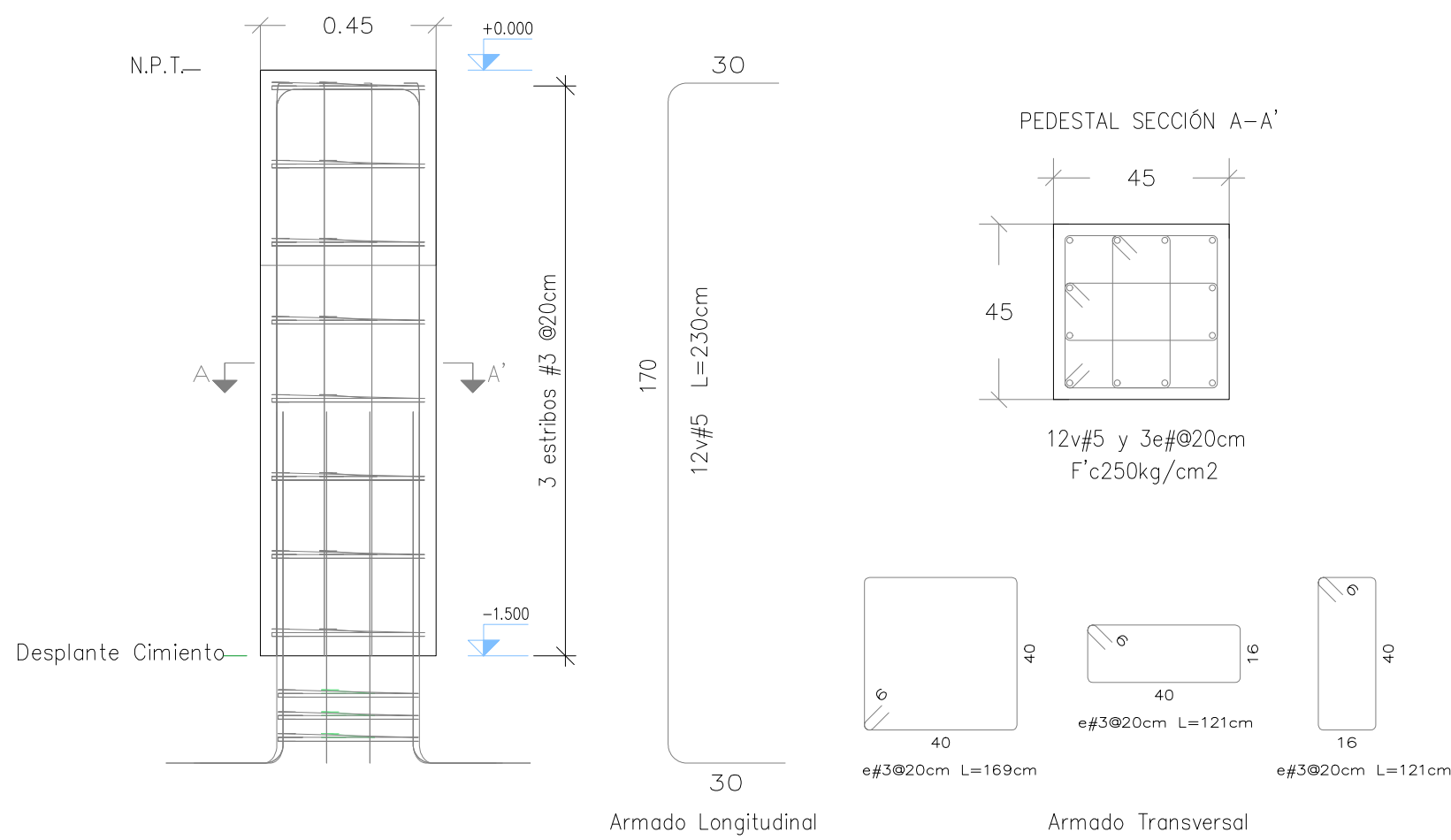
PLANTA DE CIMENTACION

Esc. 1:150

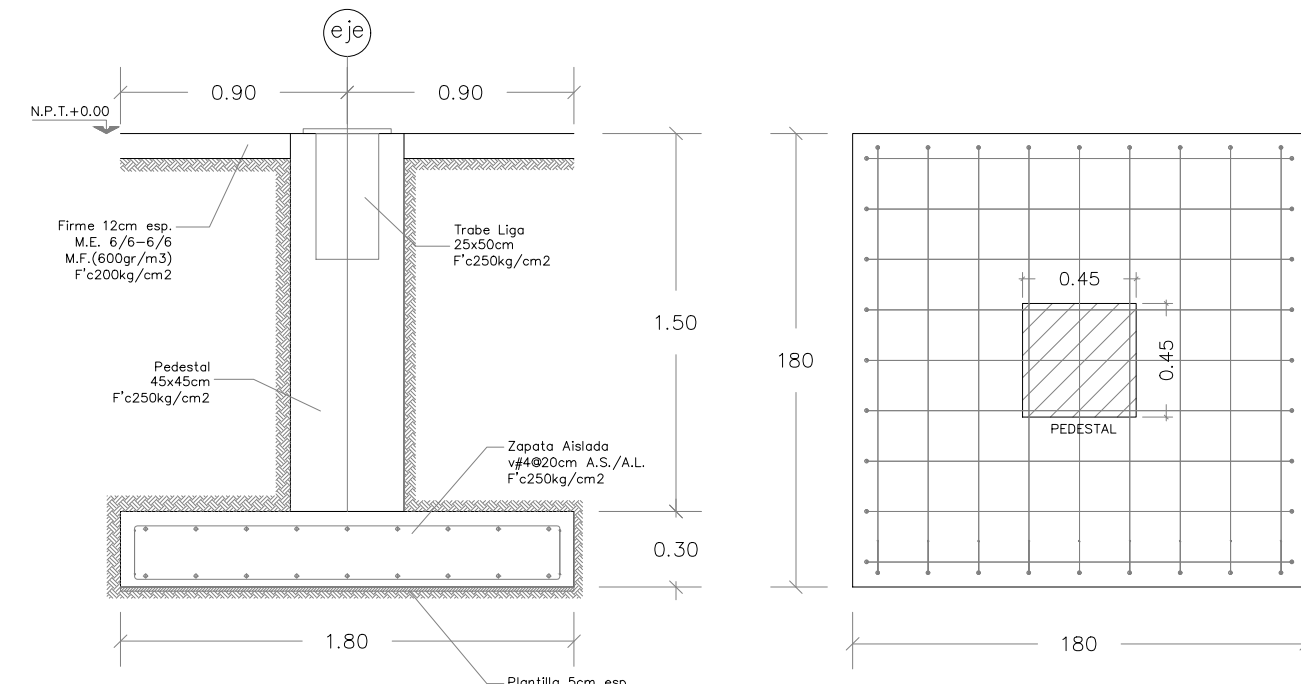


PLANTA GENERAL (N.P.T.)

ESC. 1:150

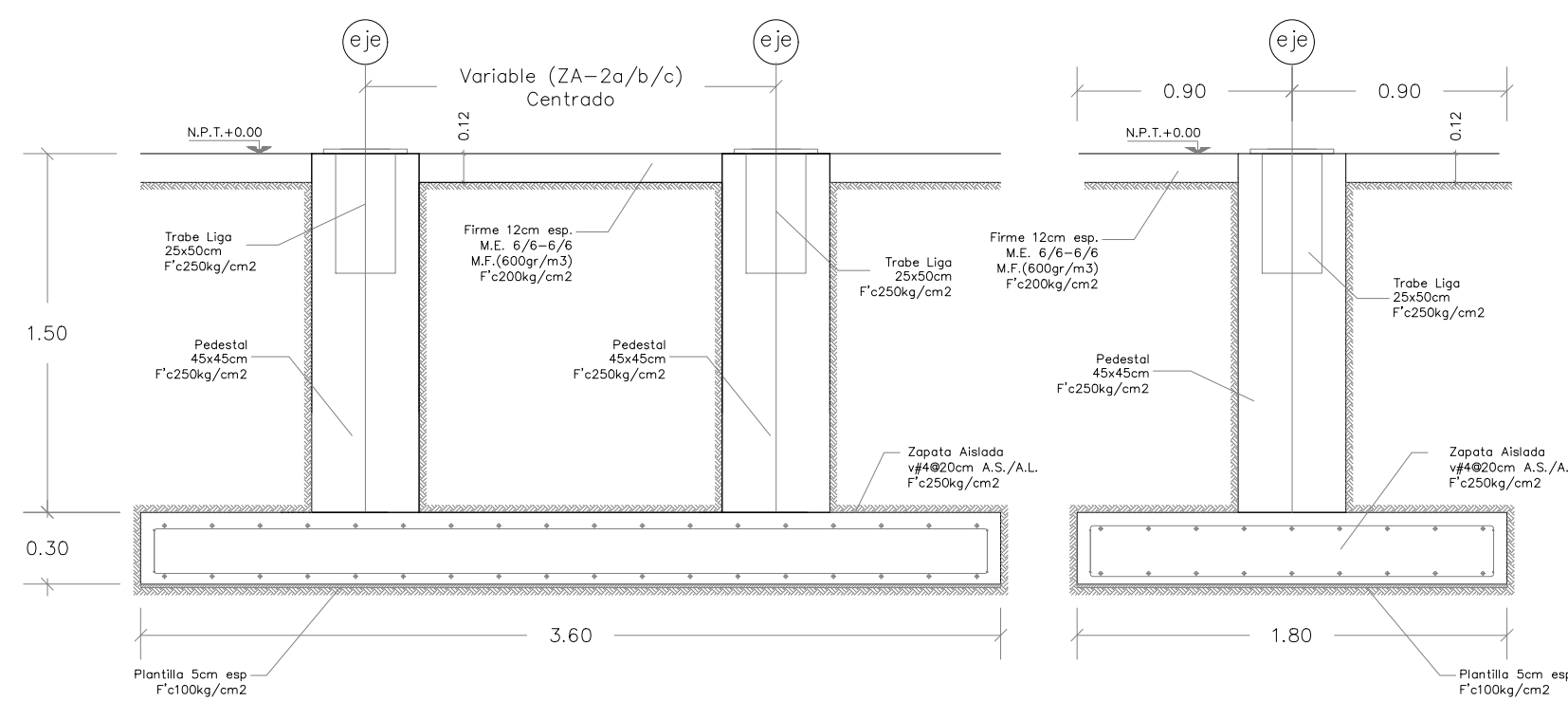
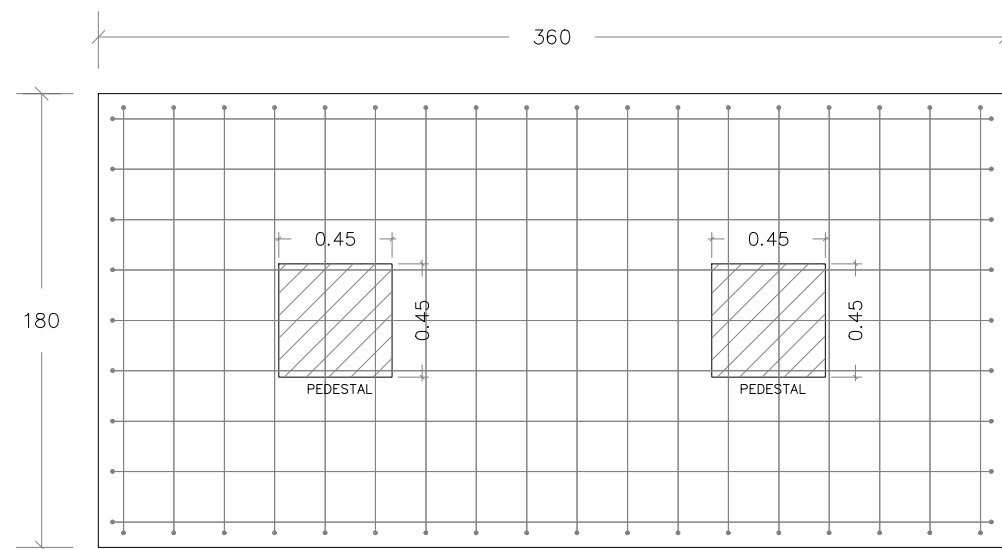


DETALLE ESTRUCTURAL PEDESTAL (P1 – P53) Sn. Esc.



DETALLE ZAPATA AISLADA (ZA-1)

Esc. 1:30



DETALLE ZAPATA AISLADA (ZA-2a/b/c)

Esc. 1:30



LOCALIZACIÓN

NOTAS GENERALES

- Acolaciones en metros; y detalles en centímetros.
- No se podrán hacer modificaciones al proyecto estructural sin la previa autorización por escrito del Director Responsable de Obra.
- Antes de proceder a construir, se deberá verificar distancias a ejes y elevaciones en planos arquitectónicos y en obra.
- Para localización y dimensiones de ductos e instalaciones diversas que deban quedarse embebidos, se consultarán los planos correspondientes.
- Concreto de F'c 250kg/cm2 en Pedestales, Zapatas y Trabes Liga.
- OPC30R RS: Cemento Portland Compuesto Resistente a los Sulfatos
- Tamaño mínimo del agregado grueso 20mm.
- Revenimiento de concreto de 10 – 12 cm.
- Acero de refuerzo Fy 4,200kg/cm2. GRADO 60.

REFUERZO.

- Salvo que en el plano este indicado la contraria, el recubrimiento libre mínimo en los elementos estructurales, será de 2.50cm. (ver detalle)
- La separación mínima entre varillas es de centro a centro.

Detalle Recubrimientos

- ARMADO ZAPATAS:
- Superior – 5.00cm
 - Lateral en borde – 5.00cm
 - Inferior – 2.50cm

- TRABES DE LIGA:
- Superior – 3.00cm
 - Lateral – 3.00cm
 - Inferior – 3.00cm

- PEDESTALES:
- Superior – 2.50cm
 - Lateral – 2.50cm
 - Inferior – 2.50cm

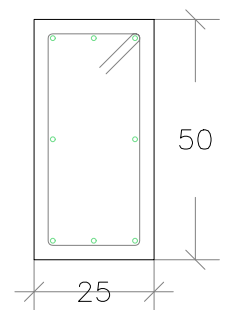
DETALLE DE REFUERZO

Fy 4,200 kg/cm2 GRADO 60

(#) ARMADO	Anclaje Horizontal	Longitud Traslope
V#3	10 cm	35 cm
V#4	15 cm	45 cm
V#5	20 cm	55 cm
V#6	30 cm	65 cm
V#8	40 cm	85 cm

(#) ARMADO	GANCHOS EN ESTRIBOS CONCRETO f'c = 250 kg/cm2			
	a	b	c	d
4	9	20	40	25
5	12	26	46	40
6	14	31	58	45
8	17	38	69	60

TRABE LIGA TL-1



3v#5(L.S.)+3v#5(L.I.)
2v#4(piel) / e#3@20cm
F'c250kg/cm2

DETALLE ESTRUCTURAL TRABE DE LIGA (TL-1)

Sn. Esc.

MARINA
SECRETARÍA DE MARINA

ADMINISTRACIÓN DEL SISTEMA PORTUARIO NACIONAL ALTAMIRA

DIRECTOR GENERAL
FIDEL MALDONADO LÓPEZ
INGENIERO

GERENCIA DE INGENIERÍA
HÉCTOR AUGUSTO FLORES GONZÁLEZ
INGENIERO

SUBGERENCIA TÉCNICA DE PROYECTOS
MARIA DE MONSERRAT VALADÉZ SILVA
INGENIERO

REVISÓ RODOLFO HERRERA RAMOS INGENIERO	NOMBRE DEL PROYECTO: CONSTRUCCIÓN DE EDIFICIO PARA ALOJAMIENTO DE PERSONAL DE LA UNIDAD NAVAL DE PROTECCIÓN PORTUARIA DEL PUERTO DE ALTAMIRA	
DIBUJO JESÚS DAVID WONG MAR INGENIERO	NOMBRE DEL PLANO: DETALLE ESTRUCTURAL DE CIMENTACIÓN EN EDIFICIO UNAPROP	
ACOTACIONES METROS	FECHA AGOSTO-2025	ESCALA INDICADA
	NÚMERO DE PLANO: ASPN-ALT-GI-1-P020-25-0	